

Ausschalten einer Alarmanlage im Sequenzdiagramm

Um das Zusammenspiel verschiedener Komponenten einer mit dem MVC-Konzept aufgebauten Alarmanlage zu verdeutlichen, wird hier das Ausschalten einer Alarmanlage näher betrachtet. Dieses geschieht dadurch, dass durch das „kartenleserView“-Objekt eine berechnete Karte registriert wird. Dieses geschieht innerhalb der „doAction“-Methode, deren Aufruf nicht dargestellt. Ebenso ist das Abfragen des eigentlichen Kartenlesers durch das View-Objekt nicht dargestellt.

Die eigentliche Berechtigung der Schlüsselkarte wird von dem Objekt „zugangModel“ festgestellt. In der anschließenden Aktualisierung aller View-Objekte werden dann die Status-LEDs von rot auf grün umgestellt, um zu verdeutlichen, dass die Alarmanlage nicht mehr aktiv ist.

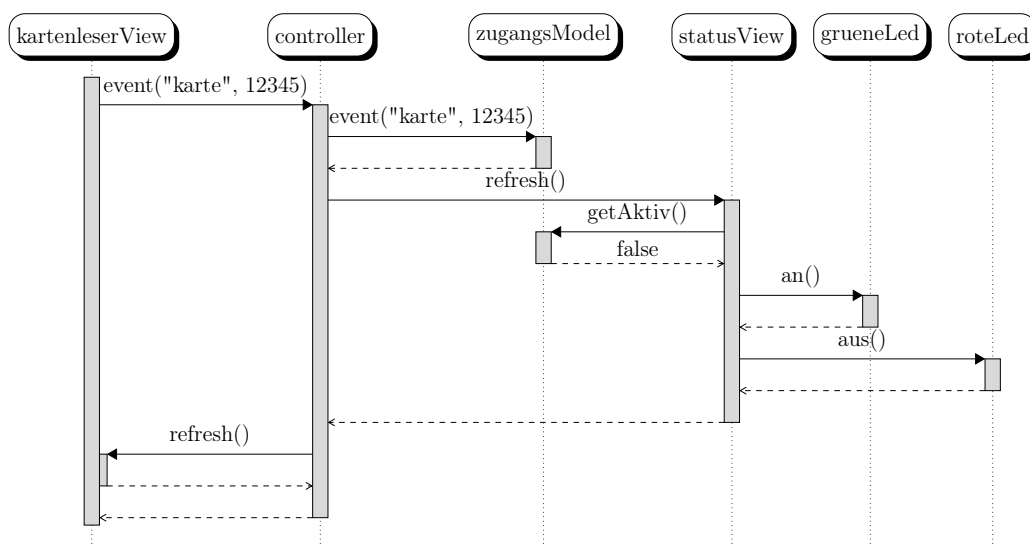


Abbildung 1: Ausschalten einer Alarmanlage

